

## *Tradition - Ansvar - Valuta*

Vid vår fabrik har 50-årig erfarenhet, yrkesskickliga instrumentmakare och moderna maskiner »synkroniserats» för att ständigt ge våra kunder det mesta och bästa för pengarna, oavsett instrumentets prisklass.

Resultatet — Levinprodukter som Ni möter på de följande sidorna, — ge därför KLINGANDE VALUTA.

Om Ni är en pretentiös, kunnig musiker kommer Ert eget omdöme att bestyrka detta. Är Ni nybörjare eller mindre instrumentkunnig, kan Ni helt förlita Eder på de uppgifter Ni finner i denna katalog. De äro sakliga, pålitliga och lämnade under ansvar, ty namnet LEVIN förpliktar, och vi äro måna om vårt goda rykte.

Var 6:te minut kommer ett nytt instrument fram vid vår fabrik, ett instrument skapat för att ge dess kommande ägare glädje i många år.

Vi hälsa Eder välkommen bland de hundratusende belättna Levin-kunderna.

**A.-B. HERMAN CARLSON LEVIN**

**GÖTEBORG**

## N:r 1 DE LUXE

Extra stort orkesterformat.

De Luxe är känd för sin klockrent klingande diskant och oerhört stora och fylliga bas. Den ädla tonen är jämn i alla lägen och svarar för lättaste anslag. De Luxe har också blivit alla orkestergitarristers egen gitarr.

Locket är handsnidad av finaste tonträ. Den handsnidade botten är framställd av flammig lönn eller vackert figure-rad valnöt, med sidor i samma träslag. Halsen är tillverkad av finaste mahogny och förstärkt med T-balk av dur-aluminium. Greppbrädan är av hårdaste ebenholts.

De Luxe är helt blankpolerad i cremonabrun färg med guldgula schatteringar.

De rikhaltiga inläggningarna och de förgyllda metallde-larna bilda en vacker ram kring detta mästerverk, som blivit kallad »världens flottaste orkestergitarr».

## N:r 1 N De Luxe Natur

Samma storlek och utförande som De Luxe. Helt naturpolerad.

Etui N:r 141.

10 års  
garanti



Längd	1100 mm.
Kroppens längd	555 mm.
Kroppens bredd	475 mm.
Skalens längd	630 mm.

Beträffande priser

## N:r 2 SOLIST

Stort orkesterformat.

Orkestergitarristerna ha stora fordringar på den gitarr, som skall användas för singelstringspelning. De fordra att gitarren skall ha en fast och klart klingande diskant, den skall svara snabb samt ha en fullödig bas. Dessa egenskaper ha de funnit hos modell Solist, och sargkonstruktionen gör dessutom spelningen i de höga lägena till en lek.

Solist har handsnidat lock av bästa tonträ. Sidorna och den handsnidade botten är tillverkade av vackert ådrad valnöt. Mahognyhalsen är förstärkt med T-balk av duraluminium och greppbrädan är av hård ebenholts.

Den vackra cremonabruna poleringen med sina guldgula schatteringar och de förgyllda metalldelarna ger Solist ett förnämligt utseende, som varje ägare kommer att vara stolt över.

## N:r 2 N SOLIST NATUR

Samma storlek och utförande som Solist. Helt naturpolerad.

Eful N:r 143.

se särskild prislista.

10 års  
garanti



Längd	1080 mm.
Kroppens längd	530 mm.
Kroppens bredd	445 mm.
Skalans längd	630 mm.

## N:r 3 ROYAL

### Orkesterformat.

Royal har vunnit en oerhörd popularitet genom sina stora egenskaper. Den fasta klingande diskanten och den varma, fylliga basen gör Royal till en idealisk orkestergitarr, som lämpar sig lika bra för solo som för komp.

Locket och botten äro smidade för hand. Locket är av väl lagrat tonträ och botten och sidor av vackert ådrad valnöt. T-balken av duraluminium ger extra stadga åt halsen som är tillverkad av mahogny. Greppbrädan är av ebenholts.

Royal är helt blankpolerad i cremonabrun färg med guld-gula schatteringar.

De stilrena inläggningarna och de förgyllda metalldelarna ge Royal ett elegant utseende, värdigt den moderna orkestern.

## N:r 3 N ROYAL NATUR

Samma storlek och utförande som Royal. Helt naturpolerad.

Etui N:r 145.

10 års  
garanti



Längd 1060 mm.  
Kroppens längd 510 mm.  
Kroppens bredd 420 mm.  
Skalens längd 630 mm.

Beträffande priser

## N:r 4 ORCHESTRA

Stort orkesterformat.

Orchestra är en stor gitarr både till format och i ton, varför den väl fyller sin plats i de största orkestrar. Med sin stora, varma bas ger den färg och must åt kompet och dess klara diskant klingar ut vid solospel.

Orchestra har väl handsnidat lock av tonträ. Sidorna och den välvda botten är tillverkade av vacker valnöt. Mahognyhalsen är förstärkt med T-balk av duraluminium och greppbrädan är av hårdaste jakaranda.

Helt blankpolerad i vacker rödbrun färg med ljusa schatteringar å lock, botten, sidor och hals. Förnicklade metall-delar.

De kraftiga inläggningarna ge en effekt, som endast återfinnes å betydligt dyrare instrument.

## N:r 4 N ORCHESTRA NATUR

Samma storlek och utförande som Orchestra. Helt naturpolerad.

Etui N:r 143.

se särskild prislista.

10 års  
garanti



Längd	1060 mm.
Kroppens längd	530 mm.
Kroppens bredd	445 mm.
Skalens längd	630 mm.

## N:r 5 STAR

**Orkesterformat.**

Star har blivit en sensation, men så är den också tillverkad med tanke på de stora krav, som ställs på en modern orkestergitarr. Star har en stor och fyllig ton och lämpar sig utmärkt för singelstringspelning. Den har dessutom ett utseende som gör sig i orkestern.

Star har handsnidadt lock och välvd botten. Locket är av tonträ, sidor och botten av valnöt. Halsen är tillverkad av mahogny och förstärkt med T-balk av duraluminium. Greppbrädan av jakaranda.

Helt blankpolerad i vacker rödbrun färg med ljusa schatteringar å lock, botten, sidor och hals. Alla metalldelar äro förnicklade.

## N:r 5 N STAR NATUR

Samma storlek och utförande som Star. Helt naturpolerad.

Elui N:r 145. Smärtingfodral N:r 208.

Konstskinnfodral N:r 1208.

**10 års  
garanti**



Längd	1040 mm.
Kroppens längd	510 mm.
Kroppens bredd	420 mm.
Skalens längd	630 mm.

**Beträffande priser**

## N:r 6 DANSANT

### Orkesterformat.

Locket är av tonträ och handsnidad. Sidorna och den välvda botten av vacker valnöt. T-balk av duraluminium ger extra stadga åt mahognyhalsen, som har greppbräda av jakaranda.

Vita inläggningar runt locket och botten. Hela instrumentet är blankpolerat i mörkbrun färg med guldgula schatteringar å lock, botten, sidor och hals. Förnicklade metall-delar.

Konstskinnfodral N:r 1208.

Etui N:r 145. Smärtingfodral N:r 208.

## Wingtone Mikrofoner

1096 Wingtone standardtyp, välkänd gitarmikrofon med volymkontroll och ca. 2 m sladd.

1899 Electro-Wingtone. Marknadens f. n. bästa gitarmikrofon. Kompletterat m. vol.-kontr. och ca 2 m. sladd.

10 års  
garanti



Längd	1040 mm.
Kroppens längd	510 mm.
Kroppens bredd	420 mm.
Skalans längd	630 mm.

## N:r 7 VALENCIA

Helt specialtillverkad för den fordrande sollisten.

Botten och sidor av utsökt vacker flammig lönn. Lock av gammal väl-lagrad resonansgran med bar i solfjäderssystem. Mahognyhals med extra bred greppbräda av ebenholts. Halsen förstärkt med T-balk av duraluminium.

Extra bred mosaikinläggning runt ljudhålet. Ytterkanter av jakaranda med vita och svarta inläggningar runt locket, botten och sidorna.

Hela instrumentet polerat i träets vackra rena färg. Specialstall av jakaranda i spansk modell. Förnicklade strängskruvar med strängstolpar av vit plast.

### 10 års garanti

Smärtingfodral N:r 211.

Konstskinnfodral N:r 1211.

Etui N:r 151



Längd	990 mm.
Kroppens längd	480 mm.
Kroppens bredd	370 mm.
Skalen längd	650 mm.



## N:r 8 SEVILLA

Specialtillverkad för solospel med extra bred greppbräda.

Lock av utsökt vacker naturpolerad resonansgran, med bar i solfjäderssystem. Botten och sidor av vackert ädrad valnöt, polerad i träets vackra färg. Ljuspolerad mahognyhals med T-balkförstärkning av duraluminium.

Vackra inläggningar runt hela instrumentet. Specialstall av jakaranda i spansk modell. Förnicklade strängskruvar med strängstolpar av vit plast.

### 10 års garanti

Längd	990 mm.
Kroppens längd	480 mm.
Kroppens bredd	370 mm.
Skalens längd	650 mm.

Smärtingfodral N:r 211.

Konstskinnfodral N:r 1211.

Etui N:r 151

Beträffande priser se särskild prislsta.





## \* N:r 9 NAVARRA

Solistgitarr med extra bred greppbräda och bar i solfjäderssystem.

Botten, sidor och hals av vacker mahogny, polerade i en varm rödbrun färgton. Naturpolerat lock av väl lagrad resonansgran. Hals av mahogny med T-balkförstärkning av duraluminium. Greppbräda av ebenholts.

Vita, svarta och röda inläggningar runt locket. Vita och svarta inläggningar runt botten.

Specialstall av jakaranda i spansk modell. Förnicklade strängskruvar med strängstolpar av vit plast.

*10 års garanti*

Smärtingfodral N:r 211

Konstskinnfodral N:r 1211.

Etui N:r 151



Längd	990 mm.
Kroppens längd	480 mm.
Kroppens bredd	370 mm.
Skalens längd	650 mm.

## N:r 21 KENTUCKY

Botten och sidor av vacker flammig lönn. Lock av utsökt vacker resonansgran, Mahognyhals med T-balkförstärkning av duraluminium. Greppbräda av jakaranda.

Vita och svarta inläggningar runt locket och ljudhålet. Vita ytterkanter runt lock, botten, greppbräda och huvud.

Hela instrumentet blankpolerat i en varm rödbrun färg med guldgula schatteringar å lock, botten, sidor och hals.

Stall av jakaranda med vita strängstift. Förnicklade strängskruvar.

Längd	975 mm.
Kroppens längd	480 mm.
Kroppens bredd	385 mm.
Skalens längd	630 mm.

### 10 års garanti

Smärtingfodral N:r 213

Konstskinnfodral N:r 1213.



## \* N:r 22 BOLERO

Botten och sidor av vackert ådrad valnöt. Lock av utsökt vacker resonansgran med bar i solfjäderssystem. Mahognyhals med T-balkförstärkning av duraluminium. Extra bred greppbräda av jakaranda för solo-spelning.

Vita, svarta och röda inläggningar runt locket. Mosaikinläggningar med monogram i ljudhålet. Vit inläggning runt botten.

Botten och sidor blankpolerade i mörk rödbrun jakarandafärg. Locket och halsen naturpolerade. Stall av jakaranda i spansk modell. Förnicklade strängskruvar med strängstolpar av vit plast.

### 10 års garanti

Längd	975 mm.
Kroppens längd	480 mm.
Kroppens bredd	385 mm.
Skalens längd	630 mm.

Smärtingfodral N:r 213

Konstskinnfodral N:r 1213.



## ★ N:r 23 HAVANNA

Botten och sidor av vacker valnöt. Lock av utsökt resonansgran. Hals av mahogny med T-balkförstärkning av duraluminium. Greppbräda av jakaranda.

Svarta och vita inläggningar runt ljudhålet. Vit inläggning runt locket, botten och greppbrädan.

Hela instrumentet blankpolerat i vacker brun färg med ljusa schatteringar på lock, botten, sidor och hals. Stall av jakaranda med vita strängstift. Förnicklade strängskruvar.

### *10 års garanti*

Längd	975 mm.
Kroppens längd	480 mm.
Kroppens bredd	385 mm.
Skalans längd	630 mm.

Smärtinglodral N:r 213

Konstskinnlodral N:r 1213.



## N:r 24 CARMENCITA

Botten och sidor av vacker mahogny. Lock av utsökt resonansgran. Mahognyhals med T-balkförstärkning av duraluminium. Greppbräda av jakaranda.

Vita och svarta inläggningar runt locket. Inläggningar i flera färger runt ljudhålet. Vit bottenkant.

Botten, sidor och hals blankpolerade i träets vackra rödbruna färg. Locket blankpolerat i naturfärg.

Stall av jakaranda med vita strängstift. Förnicklade strängskruvar.

Längd	965 mm.
Kroppens längd	465 mm.
Kroppens bredd	355 mm.
Skalans längd	630 mm.

### 1 års garanti

Smärtingfodral N:r 215.

Konsiskinnfodral N:r 1215.



## N:r 25 KANSAS

Botten och sidor av vacker flammig björk. Lock av resonansgran. Greppbräda av jakaranda. Halsen förstärkt med T-balk av duraluminium.

Vita och svarta inläggningar runt ljudhålet. Vita ytterkanter runt locket och botten. Hela instrumentet blankpolerat i vacker rödbrun färg med guldgula schatteringar å lock, botten, sidor och hals.

Stall av jakaranda med vita strängstift. Förnicklade strängskruvar.

### 1 års garanti

Längd	965 mm.
Kroppens längd	465 mm.
Kroppens bredd	355 mm.
Skalans längd	630 mm.

Smärtingfodral N:r 215.

Konsiskinnfodral N:r 1215.



## ★ Nr 26 PEPITA

Naturpolerat lock av resonansgran. Botten och sidor av flammig björk, blankpolerade i en vacker gulröd färg. Ljuspolerad hals med greppbräda av valnöt.

Svarta och vita inläggningar runt ljudhålet och locket's ytterkant. Vit inläggning runt botten. Stall av jakaranda i spansk modell. Förnicklade strängskruvar.

### *1 års garanti*

Längd	965 mm.
Kroppens längd	465 mm.
Kroppens bredd	355 mm.
Skalens längd	630 mm.

Smärtingfodral Nr 215.

Konstskinnfodral Nr 1215.



## N:r 27 TEXAS

Botten och sidor av vacker björk. Lock av resonansgran. Greppbräda av valnöt. Vita inläggningar runt locket, botten och ljudhålet.

Hela instrumentet blankpolerat i mörk rödbrun färg med guldgula schatteringar å locket och halsen. Stall av jakaranda i spansk modell. Förnicklade strängskruvar.

### *1 års garanti*

Längd	965 mm.
Kroppens längd	465 mm.
Kroppens bredd	355 mm.
Skalans längd	630 mm.

Smärtingfodral N:r 215.

Konstskinnfodral N:r 1215.



## ★ N:r 28 NEVADA

Botten och sidor av björk. Lock av resonansgran. Greppbräda av valnöt. Vita inläggningar runt locket, botten och ljudhålet.

Helt blankpolerad i mörkbrun färg med gul schattering å locket. Stall av jakaranda. Förnicklade strängskruvar och stränghållare.

### *1 års garanti*

Längd	950 mm.
Kroppens längd	455 mm.
Kroppens bredd	325 mm.
Skalans längd	630 mm.

Smärtingfodral N:r 217.

Konstskinnfodral N:r 1217.



se särskild prislista.

## GRUPP-UNDERVISNINGEN

ger Er tillfälle att för en billig avgift lära Er spela gitarr eller mandolin. Kring gruppen skapas ofta en intim, familjär stämning, som ger trivsel och kontakt mellan musikintresserade av alla åldrar.

Tala med Er Musikhandlare.





10 års  
garanti

TRUBADUR är lutsångarens rätta instrument. Tonen är enastående djup och vacker. Hela instrumentet är ett mästerverk.

Våra främsta lutsångare använder också detta förnämliga instrument.

Vi rekommendera TRUBADUR till alla lutsångare landet runt. Observera den långa garantitiden och det låga priset.



Längd	1100 mm.
Kroppens längd	530 mm.
Kroppens bredd	375 mm.
Skalans längd	545 mm.

Beträffande priser



## N:r 30 TRUBADUR

**12-strängad luta med välvd botten.**

Lock av gammal, väl lagrad resonansgran. Botten och sidor av vacker flammig lönn. Hals av hård lönn. Greppbrädan av ebenholts. Halsen förstärkt med T-balk av duraluminium.

Smala svarta och vita inläggningar runt ljudhålet och lockets ytterkant. Botten, sidor och hals blankpolerade i vacker gulröd färg. Locket naturpolerat.

Specialkonstruerat stall med vita setringstift. Förnicklade strängskruvar.

Etui N:r 161.

Smärtingfodral N:r 220.

Konstskinnfodral N:r 1220.

se särskild prislista.



## N:r 33 MENUETT

**6-strängad luta med flat botten.**

Lock av vacker resonansgran. Botten och sidor av lönn. Förstärkt hals med T-balk av duraluminium. Greppbräda av ebenholts.

Smala svarta och vita inläggningar runt ljudhålet och lockets ytterkant. Botten, sidor och hals blankpolerade i vacker gulbrun färg. Locket naturpolerat.

Specialstall av jakaranda med vita strängstift. Förnicklade strängskruvar.

### *1 års garanti*

Längd	920 mm.
Kroppens längd	470 mm.
Kroppens bredd	335 mm.
Skalens längd	580 mm.

Smärtingfodral N:r 224.

Konstskinnfodral N:r 1224.

## N:r 40 ARISTOKRAT

### 8-strängad mandolin.

Lock och botten äro handsnidade. Locket av gammal, väl lagrad resonansgrans. Botten och sidor av vackert ädrad valnöt. Mahognyhals med T-balkförstärkning av duraluminium. Greppbräda av ebenholts. Vita och svarta inläggningar runt f-hålen, locket och spelplattan. Vit inläggning runt botten, greppbrädan och huvudet.

Helt blankpolerad i vacker rödbrun färg med ljusa schatteringar å lock, botten, sidor och hals.

Justerbart stall av ebenholts. Förnicklade strängskruvar och stränghållare.

*10 års garanti*

## N:r 40 N

### ARISTOKRAT NATUR

Helt polerad i träets vackra färg.

*10 års garanti*

Etui N:r 171.

Längd	660 mm.
Kroppens längd	330 mm.
Kroppens bredd	260 mm.
Skalens längd	355 mm.



## \* N:r 41 KING

### 8-strängad mandolin.

Handsnidat lock av utsökt vacker resonansgran. Sidorna och den handsnidade botten äro tillverkade av valnöt. Mahognyhals med greppbräda av ebenholts. Halsen förstärkt med T-balk av duraluminium.

Vita och svarta inläggningar runt locket, f-hålen och spelplattan. Vit inläggning runt botten, greppbrädan och huvudet.

Hela instrumentet blankpolerat i vacker rödbrun färg med ljusa schatteringar å lock, botten, sidor och hals.

Justerbart stall av ebenholts. Förnicklade strängskruvar och stränghållare.

*10 års garanti*

## N:r 41N KING NATUR

Helt polerad i träets vackra färg.

Etui N:r 173.

Smärflingfodral N:r 232.

Konstskinnfodral N:r 1232.

Längd 650 mm.  
 Kroppens längd 330 mm.  
 Kroppens bredd 260 mm.  
 Skålans längd 355 mm.



## N:r 42 MASTER

### 8-strängad mandolin.

Handsnydat lock av vacker resonansgran. Sidorna och den välvda botten äro tillverkade av valnöt. Mahognyhals med T-balkförstärkning av dur-aluminium. Greppbräda av ebenholts.

Vita och svarta inläggningar runt locket. Vit inläggning runt botten, greppbrädan och spelplattan.

Helt blankpolerad i rödbrun färg med ljusa schatteringar å lock, botten, sidor och hals.

Justerbart stall av ebenholts. Förnicklade strängskruvar och stränghållare.

*10 års garanti*

## N:r 42 N MASTER NATUR

Helt polerad i träets vackra färg.

Etui N:r 173.

Smärtinglodral N:r 232.

Konstskinnlodral N:r 1232.

Längd 650 mm.  
 Kroppens längd 330 mm.  
 Kroppens bredd 260 mm.  
 Skålans längd 355 mm.



## N:r 43 SERENAD

### 8-strängad mandolin.

Botten och sidor av vackert ådrad valnöt. Lock av vacker resonansgran. Hals av mahogny med greppbräda av jakaranda.

Vita och svarta inläggningar runt locket och ljudhålet. Vit inläggning runt botten, greppbrädan och spelplattan. Hela instrumentet blankpolerat i rödbrun färg med guldgula schatteringar å lock, botten, sidor och hals.

Justerbart stall, friliggande spelplatta. Förnicklade strängskruvar och stränghållare.

### 10 års garanti

Etui N:r 173.

Smärtingfodral N:r 234.

Konstskinnfodral N:r 1234.

Längd	650 mm.
Kroppens längd	330 mm.
Kroppens bredd	260 mm.
Skalans längd	355 mm.



## N:r 44 ROSALIE

### 8-strängad mandolin.

Naturpolerat lock av resonansgran. Botten, sidor och hals av mahogny, polerade i träets vackra färg. Greppbräda av jakaranda.

Vita och svarta inläggningar runt locket och ljudhålet. Vit inläggning runt botten. Justerbart stall. Friliggande spelplatta. Förnicklade strängskruvar och stränghållare.

### 1 års garanti

Etui N:r 173.

Smärtingfodral N:r 234.

Konstskinnfodral N:r 1234.

Beträffande priser

Längd 650 mm.  
Kroppens längd 330 mm.  
Kroppens bredd 260 mm.  
Skälans längd 355 mm.



## N:r 52 CAPRI

### 8-strängad mandolin.

Botten och sidor av flammig björk. Lock av resonansgran. Greppbräda av jakaranda. Vita och svarta inläggningar runt ljudhålet. Vit inläggning runt locket och botten.

Helt blankpolerad i rödbrun färg med guldgula schatteringar å lock, botten, sidor och hals. Förnicklade strängskruvar och stränghållare.

### 1 års garanti

Elui N:r 173.

Smärtingfodral N:r 234.

Konstskinnfodral N:r 1234.

Längd 650 mm.  
Kroppens längd 330 mm.  
Kroppens bredd 260 mm.  
Skälans längd 355 mm.



## N:r 53 PALERMO

### 8-strängad mandolin.

Botten och sidor av vacker björk. Lock av resonansgran. Greppbräda av jakaranda. Vit inläggning runt locket och ljudhålet.

Helt blankpolerad i rödbrun färg med guld-gul schattering å locket. Förnicklade strängskruvar och stränghållare.

### *1 års garanti*

Etui N:r 173.

Smärtingfodral N:r 234.

Konstskinnfodral N:r 1234

## N:r 54 TARANTO

### Skolmandolin med violinsmör.

Botten och sidor av björk. Lock av resonansgran. Greppbräda av valnöt. Vit inläggning runt locket och ljudhålet.

Helt blankpolerad i rödbrun färg med ljus schattering å locket. Förnicklade strängskruvar och stränghållare.

### *1 års garanti*

Smärtingfodral N:r 236.

Konstskinnfodral N:r 1236.

Längd 650 mm.

330 mm.

Kroppens bredd  
260 mm.

Skalens längd  
355 mm.



Längd 615 mm.

Kroppens längd  
315 mm.

Kroppens bredd  
220 mm.

Skalens längd  
335 mm.



## N:r 75 TENOR

Tenormandola. Stämmer C. G. D. A.

Botten och sidor av vacker björk. Lock av resonansgran. Greppbräda av jakaranda. Halsen förstärkt med T-balk av duraluminium. Vita och svarta inläggningar runt ljudhålet. Vit inläggning runt locket. Hela instrumentet blankpolerat i mörk rödbrun färg med guldgula schatteringar å locket. Förnicklade strängskruvar och stränghållare.

### 1 års garanti

Längd 770 mm.  
Kroppens längd 390 mm.  
Kroppens bredd 300 mm.  
Skalens längd 435 mm.

Smärtingf. N:r 240

Konstskinnf. N:r 1240

## N:r 85 OKTAV

Oktavmandola. Stämmer en oktav lägre än mandolin. Samma utförande och mått som n:r 75.

Smärtingfodral N:r 240.

Konstskinnfodral N:r 1240.

se särskild prislista.



## N:r 92 HONOLULU

Ukulele. Stämmer A. D. Fiss. H.

Lock, botten, sidor och hals av mahogny. Greppbräda av jakaranda. Svarta och vita inläggningar runt ljudhålet. Hela instrumentet mattpolerat i träets vackra färg. Stall av jakaranda. Förnicklade strängskruvar.

### 1 års garanti

Längd 560 mm.  
Kroppens längd 265 mm.  
Kroppens bredd 185 mm.  
Skalens längd 355 mm.

Smärtingfodral N:r 244.

Konstskinnfodral N:r 1244.





### LEVIN-TRUMMOR.

och tillbehör räknas i allt vidare kretsar till det bästa som kan fås för pengar.

### Bastrummor.

»Estrad» 70×38 cm.  
4604, Vit celluloid.  
4602, Vitflammig pärlöid.  
»Turner» 65×34 cm.  
4694, Vit celluloid.  
4692, Vitflammig pärlöid.

### Bastrummor, forts.

»Radio» 60×34 cm.  
4574, Vit celluloid.  
4572, Vitflammig pärlöid  
»Be-Bops» 50×30 cm.  
4714, Vit celluloid.  
4712, Vitflammig pärlöid.

### Virveltrummor.

Storlek 36×18 cm.  
4614, Vit celluloid.  
4612, Vitflammig pärlöid.  
Storlek 36×13½ cm.  
4654, Vit celluloid.  
4652, Vitflammig pärlöid.

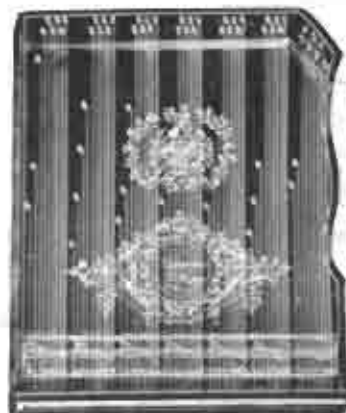
### Pukor.

Puka 0 20×18 cm.  
4664 Vit celluloid.  
4662 Vitflammig pärlöid.  
Puka 1 30×22½ cm.  
4624 Vit celluloid.  
4622 Vitflammig pärlöid.  
Puka 2 36×32 cm.  
4634 Vit celluloid.  
4632 Vitflammig pärlöid.  
Puka 3 40×40 cm.  
4644 Vit celluloid.  
4642 Vitflammig pärlöid.

### Marschtrummor.

4710 Bastrumma 70×38 cm.  
4707 Virveltrumma 36×35 cm.

## HARPO- LEK Cittror



Prima svenskt fabrikat som bidragit till att åter popularisera detta lättspelade instrument.

439	6	okörd
400	7	»
461	8	»
462	9	»
463	10	»

Väcker till dagspris.



### PLEKTRUM.

Det absolut bästa som finns i plektrum heter

**BELCANTO.**

ett flertal modeller för gitarr och mandolin.

Beträffande priser